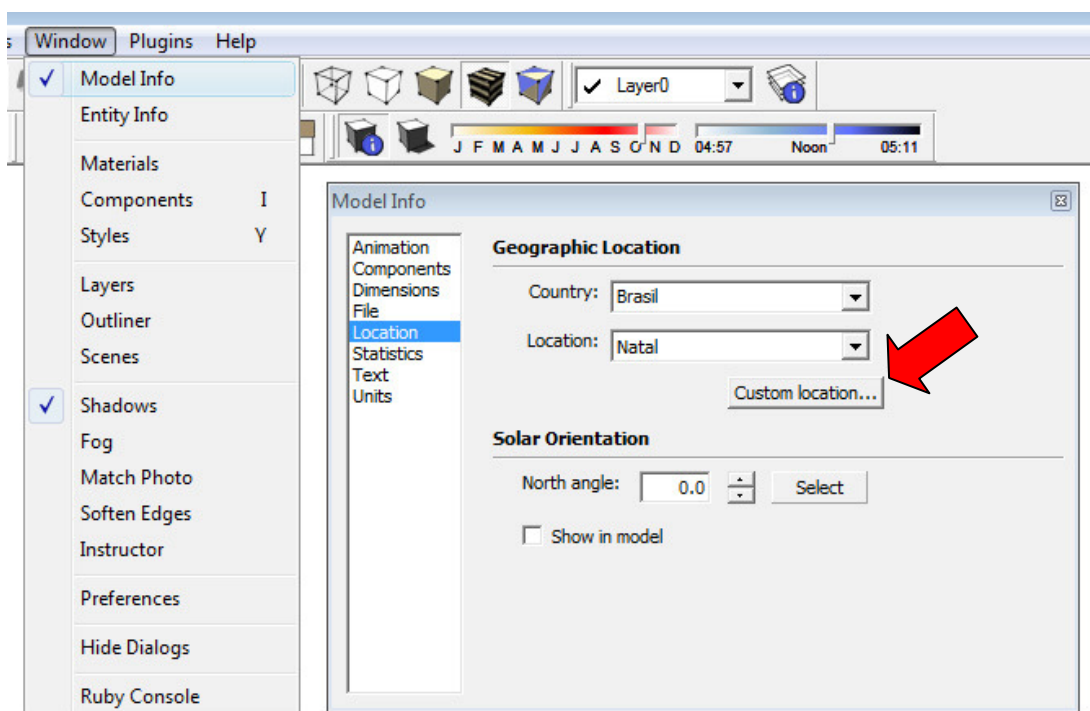




## 01 – CONFIGURANDO O SKETCHUP PARA ESTUDOS DE INSOLAÇÃO – Por Ricardo S. Marques

Para realizar os estudos de insolação no Sketchup, é necessário ter a versão PRO instalada, pois a versão *free* não serve, pois não conseguimos configurar para nossa localidade (ou outra que queiramos). Portanto, estando com a versão PRO instalada, abra o programa e vá na opção *Window > Model Info > Location*.



Para configurar para nossa localização, clique em *Custom location...* (ver seta acima) e insira os dados ao lado. Após esta configuração, basta chamar a barra de Shadows (*View > Toolbars > Shadows*) e realizar os estudos para os principais períodos.



Para salvar as imagens com extensão .jpg, clique em *File > Export > 2D Graphic*. Escolha o local e pronto. Sugiro salvar o arquivo com o resumo do período e o horário da simulação, como por exemplo, SV09; SV12; SI18; EQ17 e assim consecutivamente.

